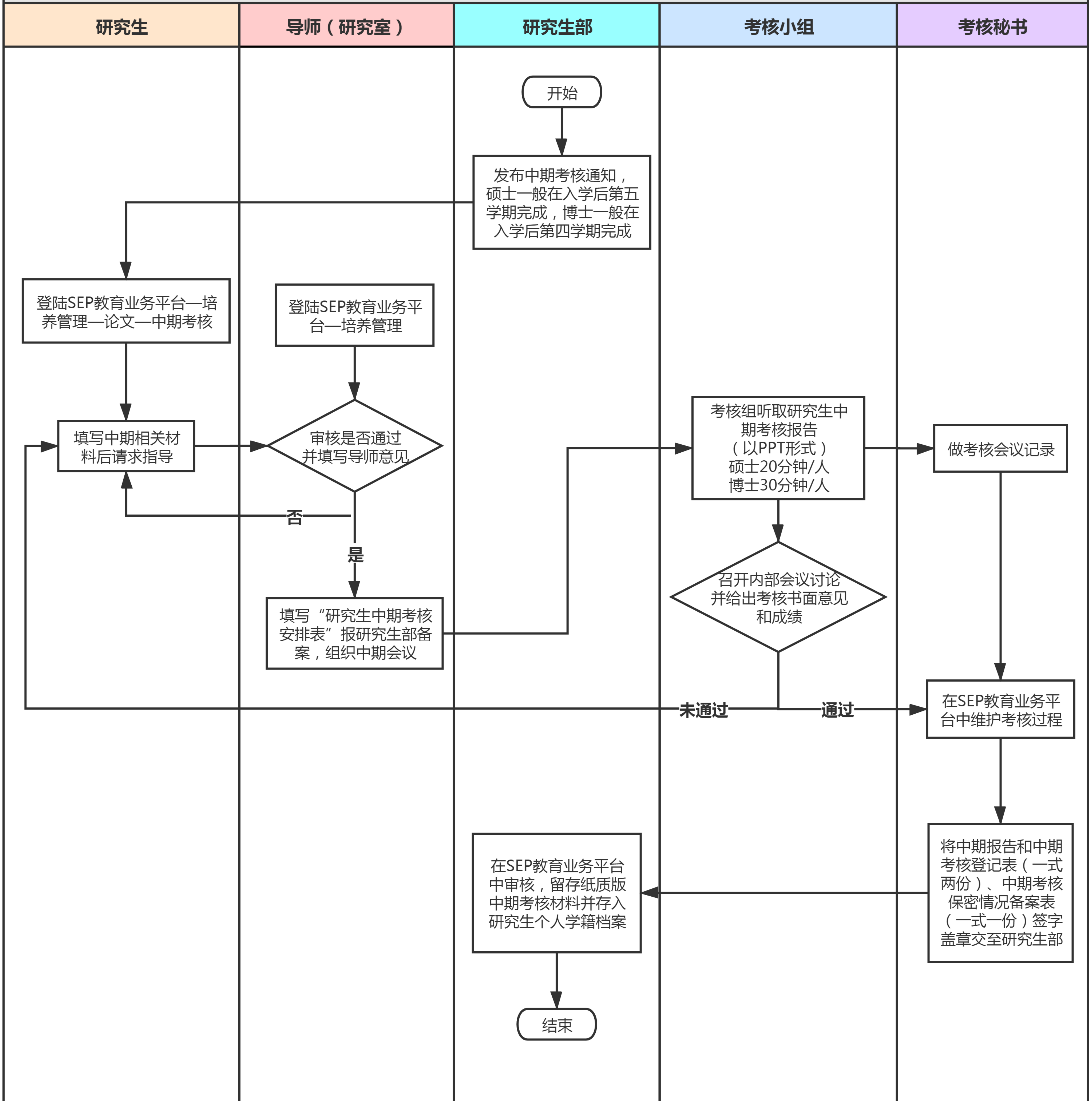


新疆天文台研究生中期考核工作



考核时间：硕士中期考核在入学后第五学期期间完成（一般集中在每年12月份）；博士中期考核在入学后第四学期期间完成（一般集中在每年4月份）
考核小组：硕士考核小组由相关领域3-5名副高以上专家组成；博士考核小组由以博士生导师为主的3-5名正高专家组成。（当考核学生的导师加入考核小组时，考核小组人数至少为4人。）
保密情况：除保密论文外，中期考核应公开进行。
考核不合格：中期考核不合格的研究生，考核小组提出修改意见，并在三个月后再次进行中期考核，第二次考核仍不合格，应予退学。